



ebike.bicilive.it // Ecologic / Smart / Electric / Pedelec bikes

[BIKE NEWS](#)
[ANTEPRIME](#)
[TEST](#)
[BRAINSTORMING](#)
[EVENTI](#)
[WIKI EBIKE](#)

[Home](#) > [e-magazine](#) > [Bike News](#)



Life Sport e Life Comfort: le ebike Brinke per muoversi liberamente fra città e fuori porta

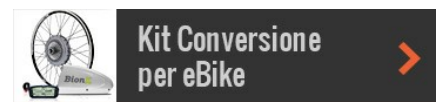
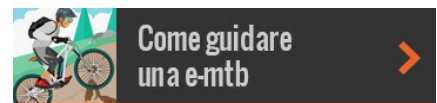
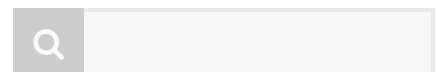
Elvezio Sciallis · 23 aprile 2018 · [Bike News](#)

Condividi:

[Facebook](#) 1
 [Twitter](#)
[Google+](#) 0
 [Mail](#)

Life Sport e Life Comfort sono due recenti modelli nel [catalogo 2018 Brinke ebike](#), progettati per rispondere a quella che è l'esigenza più comune e diffusa in larga parte degli ciclisti *urban*: avere a disposizione una pedelec che, oltre a essere **pienamente funzionale in città** durante la settimana, possa sdoppiarsi nel weekend e diventare **mezzo per comode gite fuori porta**.

E quella delle escursioni fuori dal territorio urbano è la seconda importante funzione ecologica, in crescita, delle ebike: per dirla senza tanti giri di parole, dopo aver contribuito a produrre un **minore inquinamento nelle città**, ora la bicicletta elettrica alleggerisce gradualmente anche l'impatto sulle zone circostanti.





L'ebike Life Sport di Brinke è disponibile in taglia M e ha una combinazione di colori nero/azzurro.

E per riuscire a bilanciare i diversi ambienti, terreni ed esigenze, in casa Brinke si sono dati quattro parole d'ordine: **agilità, robustezza, praticità e comodità**. Life Sport e Life Comfort, che differiscono in sostanza per taglia e colore, adottano componentistica di ottimo livello per riuscire a dare il massimo nelle quattro esigenze citate.

Partiamo come al solito dal telaio, realizzato in **lega di alluminio 6061**, un materiale che ormai non deve più dimostrare nulla a nessuno per via delle sue caratteristiche di **leggerezza e resistenza**. Il formato dei cerchi è il 700c, ricoperto dalle robuste **gomme Kenda 700x42c anti-foratura**. A completare la struttura, troviamo la forcella ammortizzata e il manubrio ergonomico, sempre in alluminio, da 610 millimetri.

A bloccare le ruote ci pensano i potenti ed efficienti freni a disco idraulico **Shimano M365 160/160 millimetri**, mentre per cambiare le marce avrete a disposizione quello che è ormai un classico, lo **Shimano Altus a 7 velocità**.



Il cervello di queste due ebike Brinke è il display Bafang 850c a colori, visione diurna o notturna e controllo sulle luci.

Ma stiamo parlando di biciclette a pedalata assistita, quindi buona parte della nostra attenzione deve essere rivolta verso il cuore elettrico delle Life Sport e Life Comfort di Brinke.

A spingere durante le salite, nelle ripartenze o semplicemente quando volete concentrare la vostra attenzione sul paesaggio, ci pensa un **motore Bafang G20 250D** collocato sul mozzo posteriore e rifornito di energia da una **batteria Panasonic 36V 11.6Ah (418Wh)** provvista di Battery Management System.

A controllare e fornirvi i dati più importanti sia su motore e batteria che sulle luci, posteriori e anteriori, troviamo uno degli elementi di maggior pregio di Life Comfort e Life Sport: un **display Bafang 850c a colori**, con caricatore USB e visione diurna o notturna.

Completa il quadro di queste due bici elettriche una **sella Velo**, mentre l'autonomia della batteria è stimata intorno agli 80 chilometri, a seconda del modo di utilizzo, per un tempo di ricarica che oscilla fra le quattro e le sei ore.





Rispetto al modello Sport, la Life Comfort di Brinke si differenzia per la taglia S e la combinazione cromatica bianco-azzurra.

Il tutto ferma l'ago della bilancia sulla tacca dei **25 chilogrammi**, con un contenuto costo finale di **1.699 euro** per entrambi i modelli.

Mentre Life Sport ha un fondo nero opaco con inserti azzurri ed è disponibile in taglia M (48 centimetri), Life Comfort la trovate in taglia S (44 centimetri) nella combinazione bianco opaco con inserti azzurri.

Per maggiori informazioni su questi e altri modelli, così come per piazzare ordini online o scoprire il distributore più vicino a voi, vi invitiamo a visitare il [sito ufficiale Brinke](#).

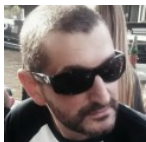
Brinke



ISCRIVITI ALLA NEWSLETTER DI BICILIVE.IT

Ho letto e accetto le [Politiche di Privacy](#)

A PROPOSITO DELL'AUTORE



Elvezio Sciallis

Grande appassionato di natura, cinema e scrittura, collabora da anni con siti di musica, cinema, spettacolo e informazione occupandosi di varie tematiche. Milano gli ha fatto scoprire il mondo della bicicletta e da allora il suo amore per le due ruote continua a crescere inarrestabile.

0 Commenti [ebike.bicilive.it](#)

1 Accedi ▼

♥ Consiglia [Condividi](#)

Ordina dal più recente ▼



Commenta per primo.

✉ [Iscriviti](#)

[Aggiungi Disqus al tuo sito web](#)

🔒 [Privacy](#)

DISQUS

BiciLive.it è un marchio registrato © moma Studio srl - Tutti i diritti riservati
moma Studio srl. Tutti i diritti riservati
p.i. 12455220157
[Condizioni d'uso](#) - [Privacy](#)

[BiciLive.it Network](#) [Redazione](#) [Contatti](#)